

■接点位置、動作方向の変更について

製品出荷後にお客様の現場で、次の様な変更ができます。

①接点位置の変更

FLRシリーズで、リング状のストッパーを使用しているものは、接点位置の微調整ができます。内部リードスイッチを、任意の位置へ移動させた後、外部ストッパーを、同じ方向へ同じ距離だけ移動させて下さい。移動しやすいように、内部リード線の余裕は、約100mm設けてあります。

なお、FLRシリーズの耐震仕様とFLEシリーズは、ストッパーにEリングを使ってステムに溝を切っているため、接点位置の変更はできません。

②動作方向の変更について

↑ON(NO)、↓ON(NC)の方向は、FLR・FLEともに変更することができます。

フロート表面に動作方向を示すマークがついていますので、ストッパーをはずした後に、マークの向きを入れ換えて挿入して下さい。

■形式

FL□-□S□-□P-□□□□

フロート

R : φ49×H48(SUS)、φ48×H60(PP)
E : φ28×H27(SUS)、φ25×H25(PP)

材質

4 : SUS304
6 : SUS316
V : PVC

取り付け方式

A : JIS 5K2B D : R1-1/4" G : G1/4"
B : JIS10K2B E : R2" H : 他ネジ
C : 他フランジ F : G1/8"

接点数

1~5(Rの場合)、1~4(Eの場合)

L 寸法(mm 単位)

- ご注文の際には、各設定寸法と動作方向(↑ON, ↓ON)を併せてご指定願います。
(例)FLR-4SA-3P-1000-N
L1=300: NO(↑ON), L2=400: NO(↑ON), L3=800: NC(↓ON)
- 在庫していないフランジ・ネジまたは材質の場合は、14~20日間の納期になります。

リードスイッチ式フロートスイッチ

FLseries

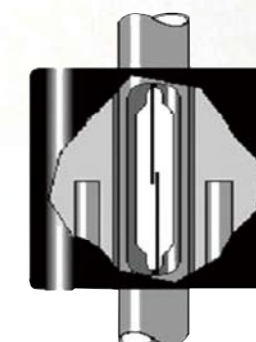


- 接液材質 SUS304、316、PVC(フロートPP)
- 大小4種類のフロート: φ28(SUS)、φ49(SUS)、φ25(PP)、φ48(PP)
- RoHS指令対応済み、CE対応可能

標準仕様は実働7日間で出荷

■概要

FLシリーズは、お客様の要求に合わせて設計・製造する受注生産の液面フロートスイッチです。接液部の材質はステンレスとPVCです。ステンレスの標準仕様はご注文後実働7日間で出荷、標準外の仕様でも14~20日間で対応いたします。RoHS指令対応の部品材料を使用し、ハンダは鉛フリーに対応していますので、安心してご使用いただくことができます。CEにも対応しております。



■主な特徴

形 式	FLR	FLE
フロート寸法	SUS: φ49×H48 PVC: φ48×H60	SUS: φ28×H27 PP: φ25×H25
フロート数	Max. 5点	Max. 4点
ステム全長	Max. 3900mm	SUS: Max. 600mm PVC: Max. 400mm
接点位置変更	可	不可
液比重	SUS: 0.65以上 PP: 0.9以上	SUS: 0.8以上 PP: 0.9以上
材質	SUS304、SUS316、PVC(フロート部PP、他PVC)	
使用温度	SUS: -20℃~+120℃、オプション+200℃ Max. PVC: -20℃~+50℃	
使用圧力	SUS: Max. 1MPa(ただし、静圧。圧力変動少ないこと) PVC: 0.2MPa	
接点定格	50VA/50W Max., 300V AC/DC Max., 0.5A AC/DC Max.	

タンクの大きさに対応して、大小2種類の形式があります。

株式会社 MRT

〒581-0003 大阪府八尾市本町5-4-1 シティ八尾2F
Tel: 0729-92-5452 Fax: 0729-92-5542
ホームページ: www.mrt-sensor.com

関連会社 MRT計測有限会社

〒240-0004 横浜市保土ヶ谷区岩間町2-104-4 第5LM105号
Tel: 045-340-1571 Fax: 045-340-1570



短納期対応

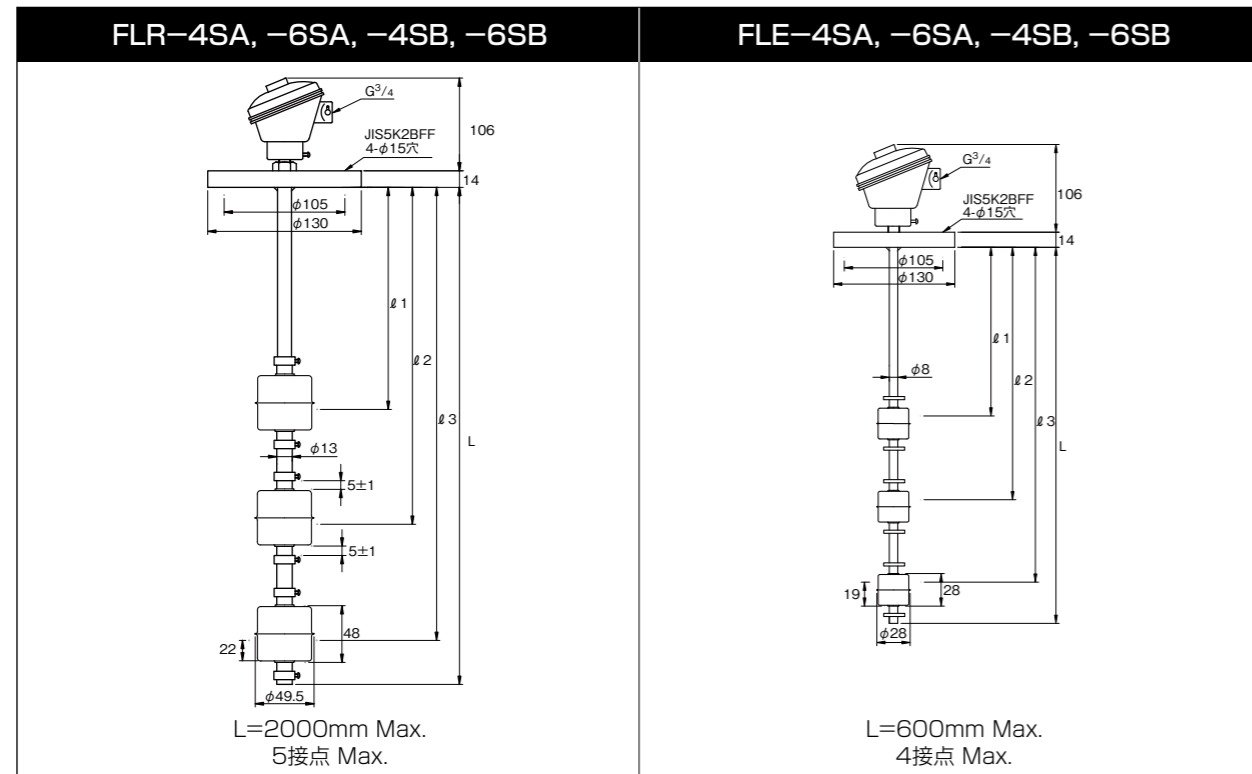
■主な用途

ボイラー、油圧装置、発電機、空調機器などの機器組み込みに最適です。

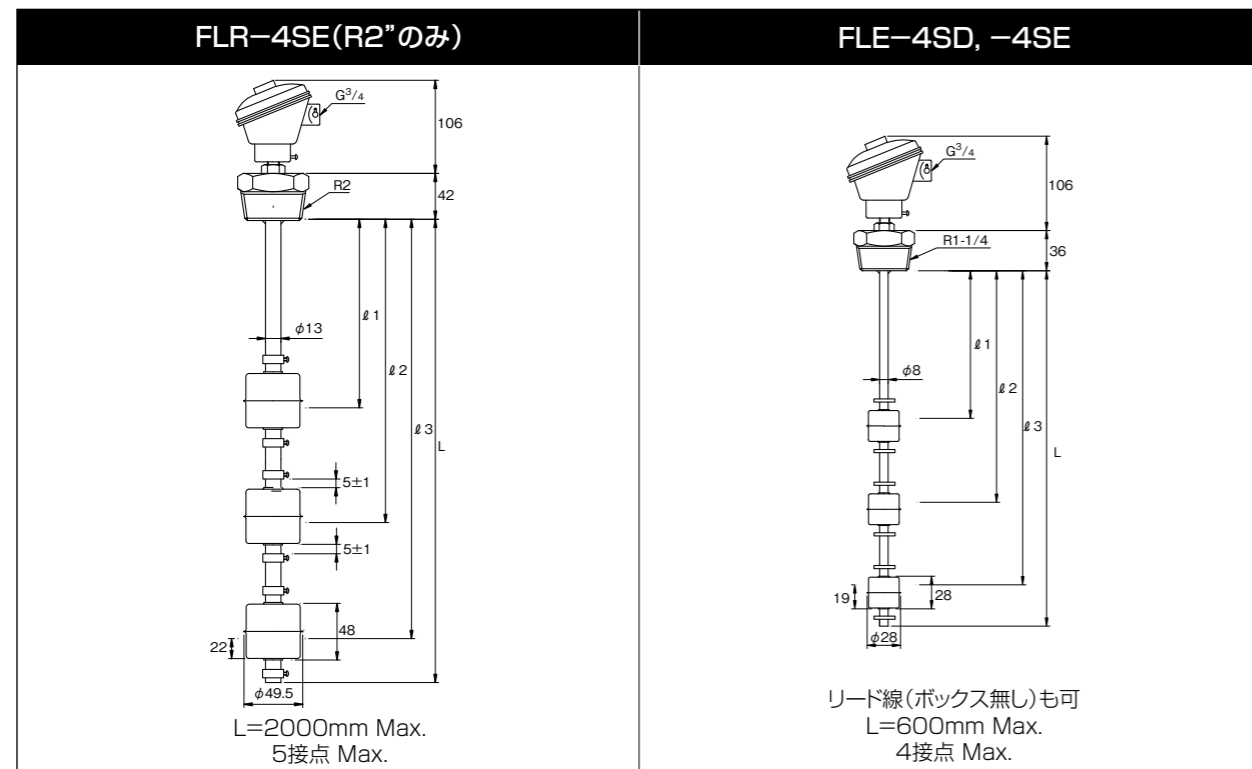
■標準仕様

- 下記仕様の製品は、3台までのご注文であれば実働7日間で出荷いたします。
- FAXまたはEメールで、午前11時までにご注文下さい。尚、実働日は弊社営業日(月～金、午前9時～午後5時)とし、11時以降のご注文は翌日から起算いたします。

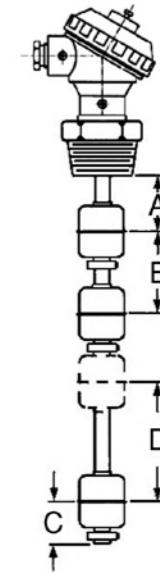
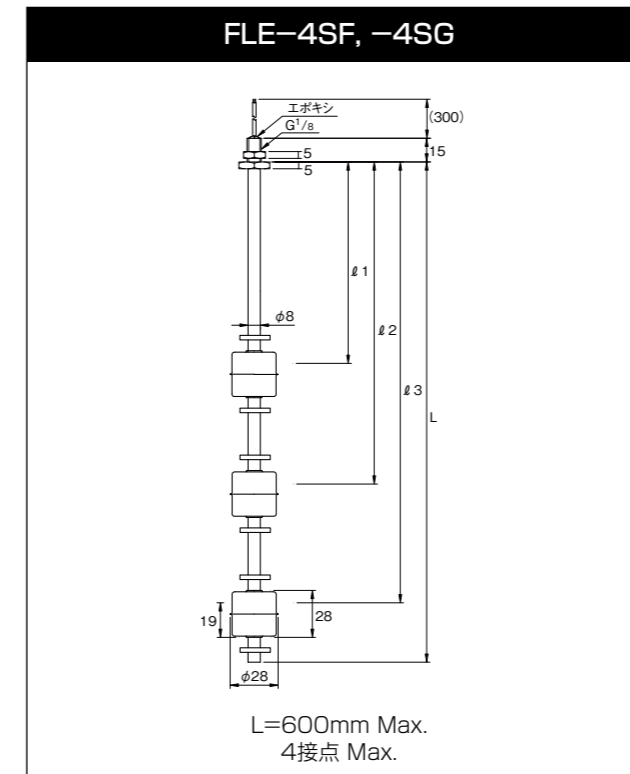
①JIS5K2Bまたは10K2B、材質SUS304、316



②R1-1/4"またはR2", 材質SUS304



③G1/8"またはG1/4", 材質SUS304、φ28フロート



最小設定寸法(mm)

機種	材質	フロート	A	B	C	D
FLE	SUS	φ28×28	25	40	30	30
FLR	SUS	φ49×50	40	70	50	50
FLE	PP	φ25×25	25	40	30	30
FLR	PP	φ25×25	45	120	75	100

■PVCの仕様について

参考図をご紹介します(納期は10~20日間です)

